



IMPULSANDO LA INDUSTRIA NACIONAL

Dirección de Estudios Económicos

Director

Lic. Fernando Grasso

Economistas

Lic. Sebastián Kossacoff

Lic. Juan Martín Buccafusca

Boletín de Actividad Metalúrgica



Nivel de Producción, UCI y Facturación

En julio la producción metalúrgica se contrajo -1,4% interanual, alcanzando en el acumulado del año un crecimiento de 0,7% en relación al mismo período del año anterior. **Cabe destacar que este comportamiento se produce luego de un primer trimestre alcista (+3,8%)**, cuyo resultado se debe a la baja base de comparación de los primeros meses del año anterior, **y un segundo trimestre contractivo (-1,8%)**.

En el mismo sentido, **en julio el nivel de utilización de la capacidad instalada (UCI) se ubicó en torno al 61,3%**, manifestando una caída interanual del **-2,8%**. Sin embargo, en el acumulado del año el **nivel de UCI se mantiene estancado (+0,1% interanual)**, al mismo tiempo que su valor permanece por debajo del promedio exhibido en los últimos años.

En este marco, **la facturación en julio tuvo un incremento promedio del 11,5% interanual**, acentuando la desaceleración en la dinámica de aumento de precios observada en los últimos años. Si bien estos datos describen la generalidad de la industria metalúrgica, en su interior se verifican diferentes comportamientos, ya que una tercera parte de las empresas sufrió una caída de su facturación y otro tercio aumentó sus ingresos por ventas al menos un 20% en comparación al mismo mes de 2014.

Desempeño Metalúrgico por Regiones

A nivel regional, en el mes de julio se observaron diferencias en el nivel de actividad metalúrgica. **En la provincia de Buenos Aires** (incluye CABA), **el sector experimentó una leve suba interanual**, donde incidió principalmente el rubro *“Productos de Metal”*. Por otro lado, los rubros *“Autopartes”* y *“Máquinas y Equipos”* mostraron una caída en su producción.

En Santa Fe la actividad se contrajo, impulsada principalmente por *“Maquinaria Agrícola”* y *“Productos de Metal”*. A pesar de eso, los rubros *“Instrumentos médicos, ópticos y de precisión”* y *“Aparatos eléctricos”* incidieron positivamente en la actividad de la región.

Por otra parte, **Córdoba presentó una disminución de su producción**, explicado en gran medida por el sector de *“Máquinas y Equipos”* (especialmente las firmas vinculadas a *“Maquinaria Agrícola”*), *“Productos de metal”* y *“Autopartes”*.

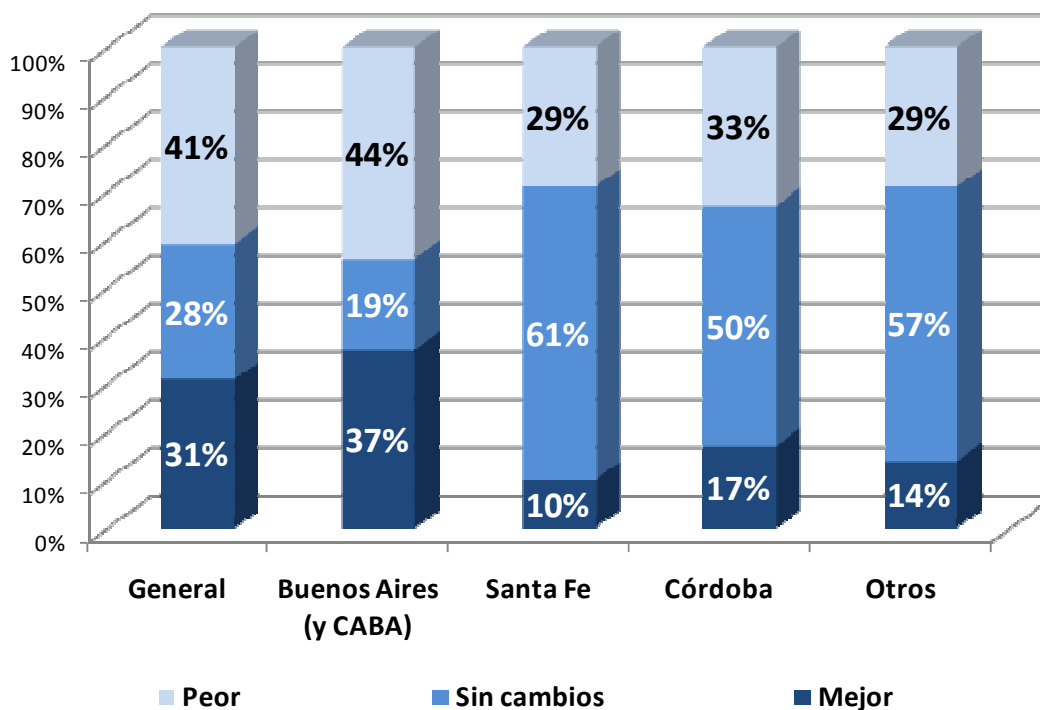
Desempeño Metalúrgico por Rubros

A nivel sectorial **existe una importante heterogeneidad entre las principales actividades metalúrgicas**. Dentro de los rubros que tuvieron caídas en su producción durante julio se encuentran *“Autopartes”*, *“Remolques y Semirremolques”*, *“Máquinas y Equipos”* y *“Otros”*. Por otro lado, los rubros *“Instrumentos médicos, ópticos y de precisión”*, *“Productos de metal”* y *“Equipos y aparatos eléctricos”* mostraron un crecimiento en su nivel de actividad mensual.

Expectativas de Producción

En relación a las expectativas de producción para el trimestre móvil agosto-octubre, ya no prevalece la idea de continuidad en las principales provincias. **Más del 40% de los empresarios del sector indicaron que prevén una caída en su nivel de actividad en los próximos tres meses.** En relación a los meses anteriores, disminuyó el porcentaje de empresarios que espera una continuidad en el corto plazo, mientras que se mantuvo constante la proporción que cree que su actividad tendrá un mejor desempeño.

Expectativas de Producción por Provincia



Fuente: Departamento de Estudios Económicos de ADIMRA en base a relevamientos propios.

Como se desprende del gráfico anterior, se advierte una importante heterogeneidad en las expectativas en relación a las diferentes regiones. Santa Fe se muestra como la región más cautelosa, aunque con un muy bajo porcentaje de expectativas positivas. De la misma manera, en Córdoba disminuyó a la mitad la proporción de empresarios que creen que la actividad mejorará en los próximos tres meses. Por último, Buenos Aires tiene los niveles más altos de expectativa tanto positiva como negativa, dejando en un porcentaje muy bajo a la idea de continuidad.

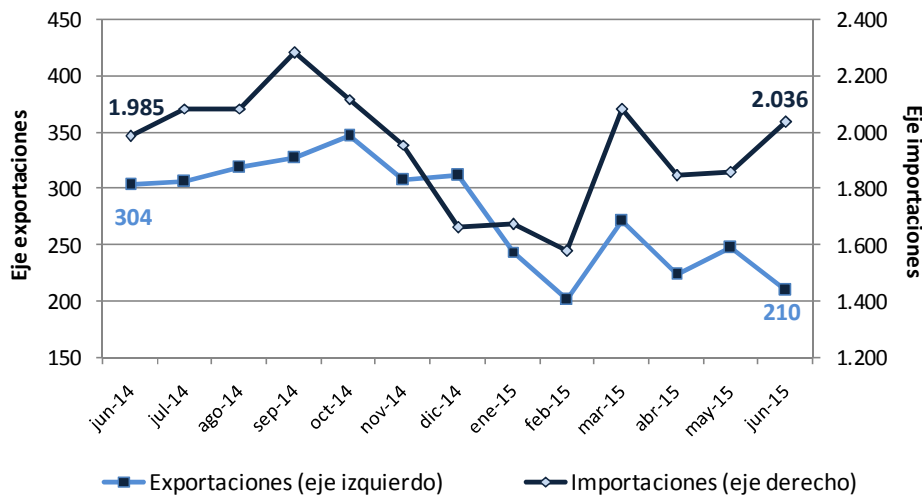
En relación a las distintas actividades del sector, el cuadro de expectativas general evidencia un perfil heterogéneo. Se destacan por sus perspectivas de mayor crecimiento los rubros de "Equipos y aparatos eléctricos", mientras que en los rubros "Productos de Metal" y "Máquinas y Equipos" prevalece una expectativa de menor desempeño.

Comercio Exterior

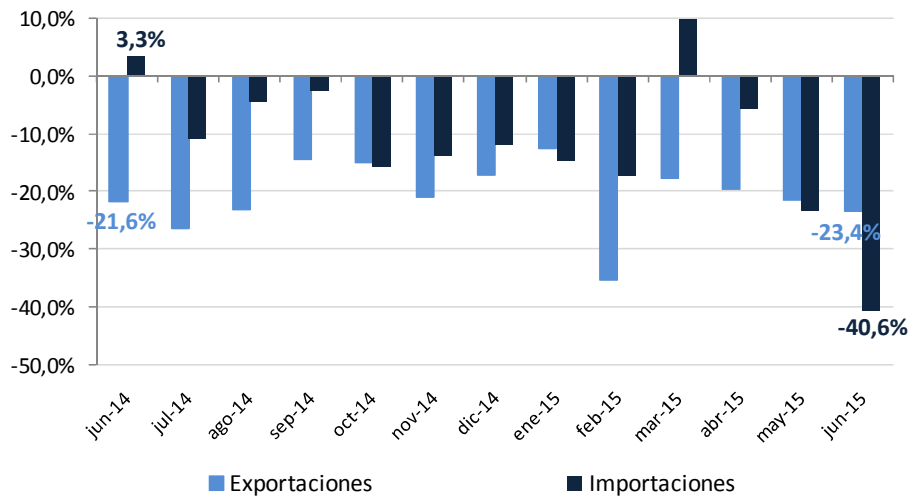
En el plano externo, **continúa verificándose una reducción en el volumen de comercio**, ya que en el primer semestre de 2015 **las exportaciones metalúrgicas** (u\$s 1.399 millones) **disminuyeron -24,4% interanual y las importaciones** (u\$s 11.074 millones) **-5,3%**. De esta forma, el sector acumula en el año un **déficit comercial de u\$s 9.675 millones**, un 1,7% más bajo que en el mismo período de 2014.

En el sector de bienes de capital, las ventas al exterior disminuyeron -18,3% y las compras -3,2%. El déficit comercial alcanzó los u\$s 2.883 millones, siendo un 1,3% menor al de los primeros seis meses de 2014.

Evolución del Comercio Exterior
Industria Metalúrgica
(En millones de dólares)



Variaciones porcentuales interanuales



Fuente: Departamento de Estudios Económicos de ADIMRA en base a INDEC.